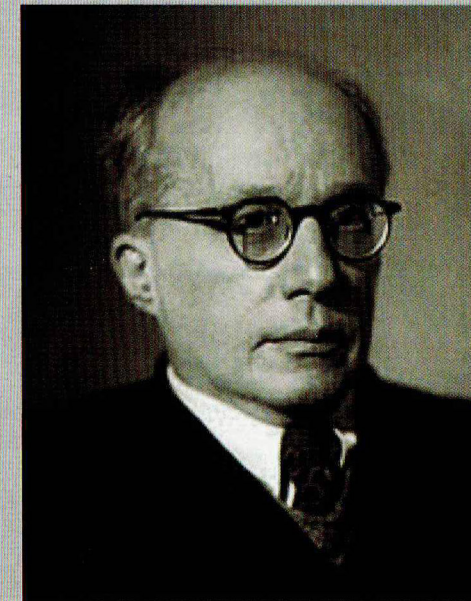


К 130-летию  
С.Л. Рубинштейна

**Научный симпозиум  
«Психология личности:  
пребывание в изменении»**

23.10.2019 г. с 10.00 до 17.00  
(наб. Макарова, д.6, ауд. 215)



*Кафедра психологии личности была открыта в СПбГУ в сентябре 2016 года для объединения усилий ученых в области исследовательских и образовательных программ по психологии личности.*

ПСИХОЛОГИЯ ЛИЧНОСТИ на протяжении последних почти ста лет является одним из основных направлений психологии, развитие которого отмечено многими достижениями, связанными с изучением структуры личности и ее характеристик. Описаны процессы развития личности, разработаны теоретические концепции, посвященные феноменологии личности, созданы эффективные методы измерения личности, используемые для решения задач психодиагностики, практики психологического консультирования и психологической помощи человеку.

Сегодня человек живет в меняющемся мире, полным вызовов, сложностей и неопределенности. В современной психологии осознается необходимость новых подходов в психологии личности, которые описывали бы «изменяющегося человека в изменяющемся мире», человека в живом пространстве бытия. Новая реальность, в которой существует человек, порождает новые задачи перед психологией личности, становится вызовом, требующим пересмотра ее традиционных представлений.

Главные задачи, которые стоят перед кафедрой, связаны с развитием новых подходов в области понимания и исследования личности, а также практики психологической работы. Эти задачи реализуются в исследовательских проектах кафедры, активная роль в которых отводится молодым ученым и участникам магистерской программы по психологии личности.

## В программе симпозиума:

- Robinson David Kent**  
(USA)  
Truman State University/Department of History  
Professor of European History, emeritus Executive  
Officer of Cheiron: International Society for the History  
of Behavioral and Social Sciences "S. L. Rubinstein and  
German philosophy".
- Klempe Sven Hroar**  
(Norway)  
Norwegian University of Science and Technology  
(NTNU), Department of Psychology Professor "Rubin-  
stein and the Role of construction in psychology"
- Марцинковская Т.Д.**  
(РГГУ, ПИ РАО, Москва)  
Психологическая концепция С.Л. Рубинштейна в  
контексте идей И.В. Гете и В.И. Вернадского.
- Знаков В.В.**  
(ИП РАН, Москва)  
Научный анализ человеческого бытия в трудах С.Л.  
Рубинштейна и современной психологии.
- Сергиенко Е.А.**  
(ИП РАН, Москва)  
Субъект и личность: от С.Л. Рубинштейна до  
современности.
- Костромина С. Н.**  
(СПбГУ, Санкт-Петербург)  
Категория процессуальности в психологии.
- Гришина Н. В.**  
(СПбГУ, Санкт-Петербург)  
Процессуальный подход в психологии личности.
- Хорошилов Д. А.**  
(МГУ, Москва)  
Л.Я. Гинзбург и О.М. Фрейденоберг в поисках новой  
концепции личности.
- Клементьева М. В.**  
(ТГУ, Тула)  
Личная жизнь в фокусе биографической рефлексии.
- Щукина М. А.**  
(СПбГИПиСР,  
Санкт-Петербург)  
Личность офлайн и онлайн: связи и разрывы.
- Шаймарданова Е. В.**  
(ТГУ, Тюмень)  
Конфликтность и частота внутренних диалогов в  
связи экзистенциальной исполненностью.
- Руднова Н. А.,  
Корниенко Д.С.**  
(ПГНИУ, Пермь)  
Диспозиционные предикторы прокрастинации.

Руководители симпозиума:  
С.Н. Костромина, Н.В. Гришина

Секретарь: Е.В. Зиновьева

## Постерные доклады:

- Орестова В. Р.**  
(РГГУ, Москва)  
Личность в транзитивном  
и виртуальном пространстве.
- Киселёва Е. А.**  
(РГГУ, Москва)  
Социокультурная идентичность  
в ситуации кризисной транзитивности.
- Марцинковская Т. Д.,  
Преображенская С. В.,  
Карпук В.А.**  
(РГГУ, Москва)  
Информационные предпочтения  
как проекция экзистенциальных  
установок личности.
- Петухова И. А.**  
(РГГУ, Москва)  
Человек как предмет общей  
психологии личности.
- Одинцова М.М.,  
Костромина С.Н.**  
(СПбГУ, Санкт-Петербург)  
Контент социальных сетей и блогов  
как семантическое пространство  
исследования жизненных моделей  
молодежи.
- Козлова Ю. В.**  
(СПбГУ, Санкт-Петербург)  
Прототип изменяющейся личности в обыденном  
сознании.
- Рафикова В. А.,  
Мироненко И.А.**  
(СПбГУ, Санкт-Петербург)  
Опыт переживания жизненного выбора на примере  
смены специальности в процессе обучения в ВУЗе.
- Швецова А. А.,  
Москвичева Н. Л.**  
(СПбГУ, Санкт-Петербург)  
Исследование самоизменений личности под  
влиянием опыта партнерских отношений.
- Доценко А. Е.,  
Зиновьева Е.В.**  
(СПбГУ, Санкт-Петербург)  
Самозффективность молодых людей в связи с  
жизненной успешностью их родителей: постановка  
проблемы.
- Пужливая П. Е.,  
Кузнецова Е.А.**  
(СПбГУ, Санкт-Петербург)  
Представления о будущем и самоотношение у  
выпускников ВУЗов.

*С чем человек приходит в этот мир, что он создает в нем и что  
оставляет, уходя? Ответы на эти вопросы, по существу,  
определяют координаты человеческой жизни.  
С.Л. Рубинштейн*