

Проект - участник конкурса
«Золотая психея»

**Комплексное
сопровождение
замещающих семей**

Цель проекта:

разработка, апробация и выявление эффективности комплексной программы социально-психолого-педагогического сопровождения замещающих семей, воспитывающих детей-сирот и детей, оставшихся без попечения родителей, с учетом их возрастных, гендерных и индивидуальных особенностей

Задачи комплексной программы сопровождения:

- ✓ повышение уровня социально-психологической адаптации детей-сирот и принимающих родителей
- ✓ развитие эмоциональной компетентности и навыков самоконтроля
- ✓ развитие способностей и коммуникативных умений
- ✓ социально приемлемый выход негативным эмоциям и чувствам (агрессия, обида, страхи, тревожность, напряженность и др.)
- ✓ проработка подавленных отрицательных переживаний путем их выражения, осознания и проговаривания
- ✓ профилактика эмоционального выгорания и вторичных отказов у принимающих родителей
- ✓ улучшение психологического климата в семьях
- ✓ творческое развитие членов замещающих семей путем активизации внутренних резервных способностей и т.д.

Содержание комплексной программы сопровождения семей:

- семейная арт-терапия
- коррекционно-развивающие занятия для детей
- индивидуальная психотерапия для принимающих родителей
- семинары-тренинги для принимающих родителей
- психологические консультации для принимающих родителей

Коррекционно-развивающие занятия ориентированы на разные возрастные группы детей-сирот и детей, лишенных родительского попечения:

- ✓ дети раннего возраста (1-3 года)
- ✓ дети-дошкольники (4-7 лет)
- ✓ дети младшего школьного возраста (7-11 лет)
- ✓ подростки (11-15 лет)

Основные мишени воздействия:

- агрессивность, напряженность
- тревожность, страхи и фобии
- депрессия, астения, низкий эмоциональный тонус
- гиперактивность, импульсивность
- завышенная или заниженная самооценка
- нарушения общения и речи
- чувство одиночества и отверженности
- ревность к другим детям в семье
- неудовлетворенность в семейной ситуации
- конфликтность и т.д.

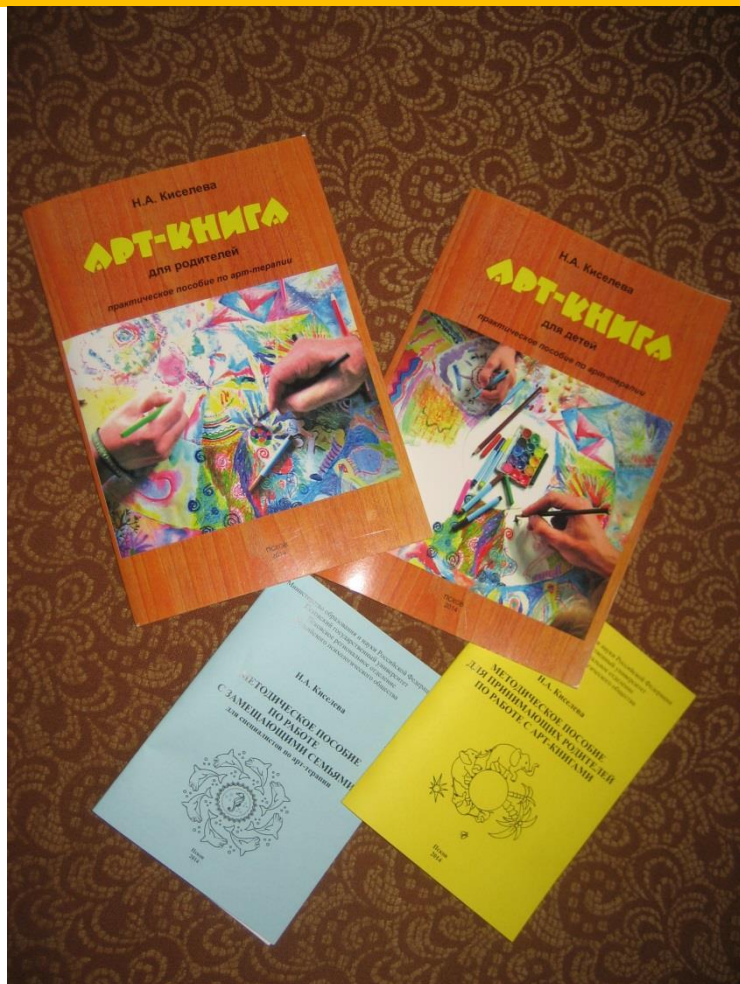


Основные методы работы:

- **РИСОВАНИЕ** цветными карандашами, фломастерами, красками, пастелью, мелками, гуашью, углем и др.
- **РИСОВАНИЕ** правой и левой рукой, с открытыми и с закрытыми глазами, на альбомных листах, на ватмане и на собственном теле
- **СОЗДАНИЕ** волшебных Арт-книг
- **РАБОТА** с эмоциональными карточками
- **ЛЕПКА** из пластилина и цветной фольги
- **СОЗДАНИЕ** коллажей и ассамбляжей
- **СОЧИНЕНИЕ** волшебных сказок и историй
- **РАЗЫГРЫВАНИЕ** увлекательных ролевых и сюжетных сценок
- **СЛУШАНИЕ** хорошей музыки и пения птиц
- **МЫ РАЗГОВАРИВАЕМ и ВЫСЛУШИВАЕМ** каждого и т.д.

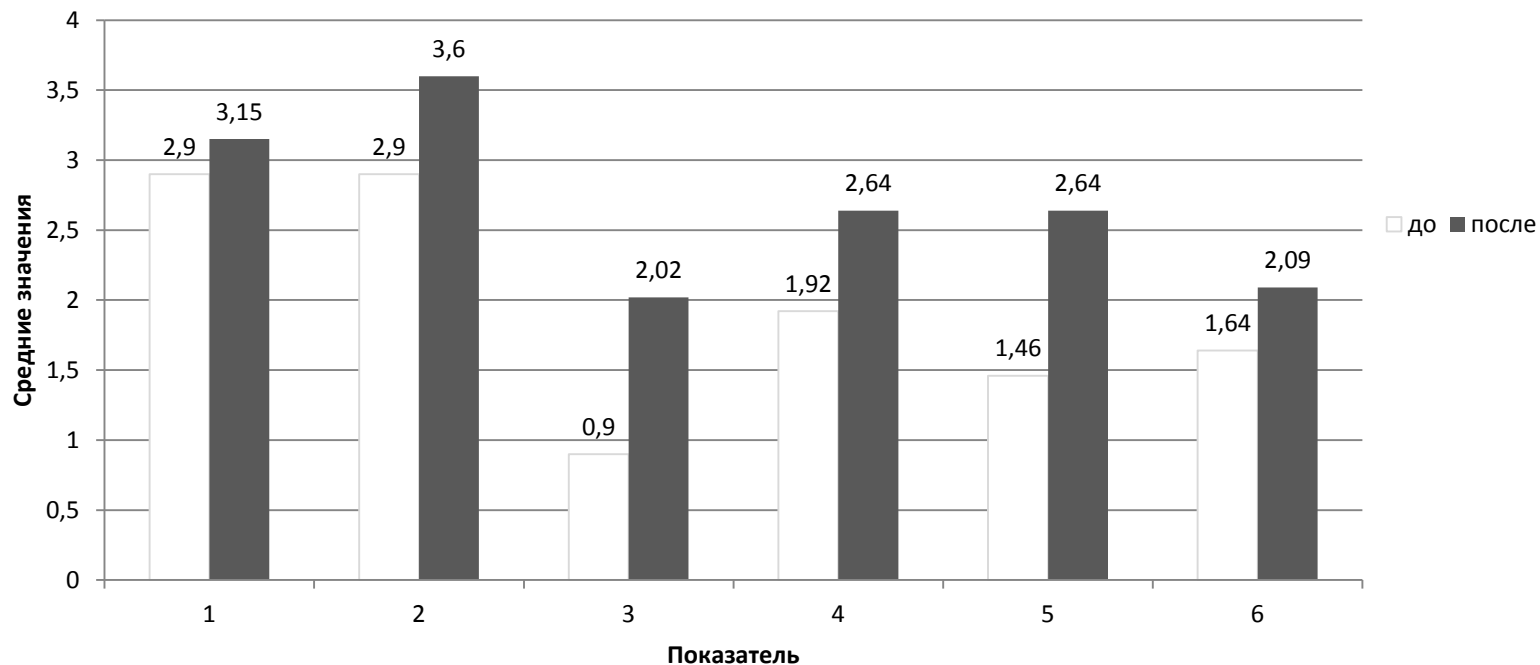


Новый практический инструментарий: Арт-книги для детей-сирот и принимающих родителей и методические пособия к ним



- ❖ Направлены на актуализацию и проработку проблем, характерных для детей-сирот, и оптимизацию психологического климата в принимающей семье
- ❖ Дети и родители самостоятельно сочиняют и все вместе обсуждают содержание каждой главы в своей Арт-книге и сопровождают их художественными изображениями
- ❖ Создаются в творческой доброжелательной атмосфере семейной арт-терапии параллельно детьми и родителями, что оказывает позитивное влияние на членов семьи

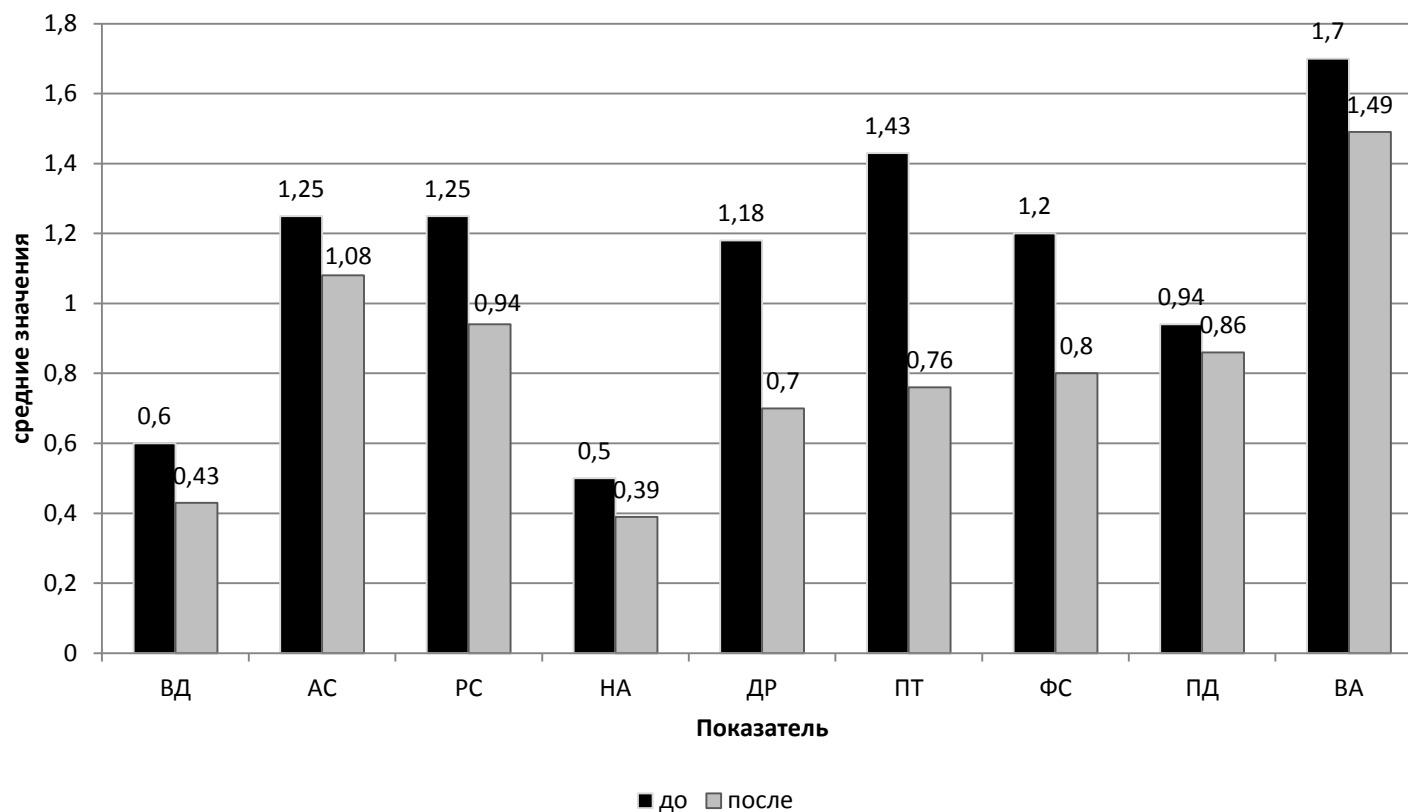
**СРЕДНИЕ ЗНАЧЕНИЯ ПОКАЗАТЕЛЕЙ РИСУНОЧНОГО ТЕСТА Р. СИЛЬВЕР
ДО И ПОСЛЕ ПРОВЕДЕНИЯ ПРОГРАММЫ, N=53
(по 5-балльной шкале, * - значимые различия)**



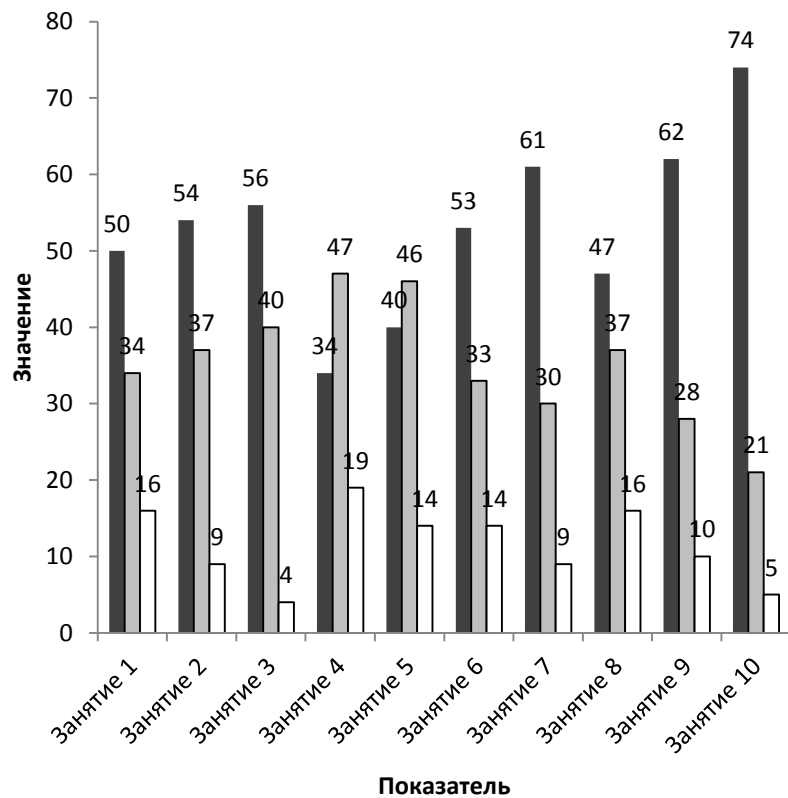
- 1 - эмоциональное содержание рисунка (рассказа)
- 2* - оценка образа «Я»
- 3* - чувство юмора
- 4* - умение выбирать (содержание и идею рисунка или истории)
- 5* - умение комбинировать (форма рисунка)
- 6 - креативность (в форме и содержании рисунка или истории)

СРЕДНИЕ ЗНАЧЕНИЯ ПОКАЗАТЕЛЕЙ ПСИХИЧЕСКОГО НАПРЯЖЕНИЯ И НЕВРОТИЧЕСКИХ ТЕНДЕНЦИЙ У ДЕТЕЙ ДО И ПОСЛЕ ПРОВЕДЕНИЯ ПРОГРАММЫ, N=53 (по 5-балльной шкале)

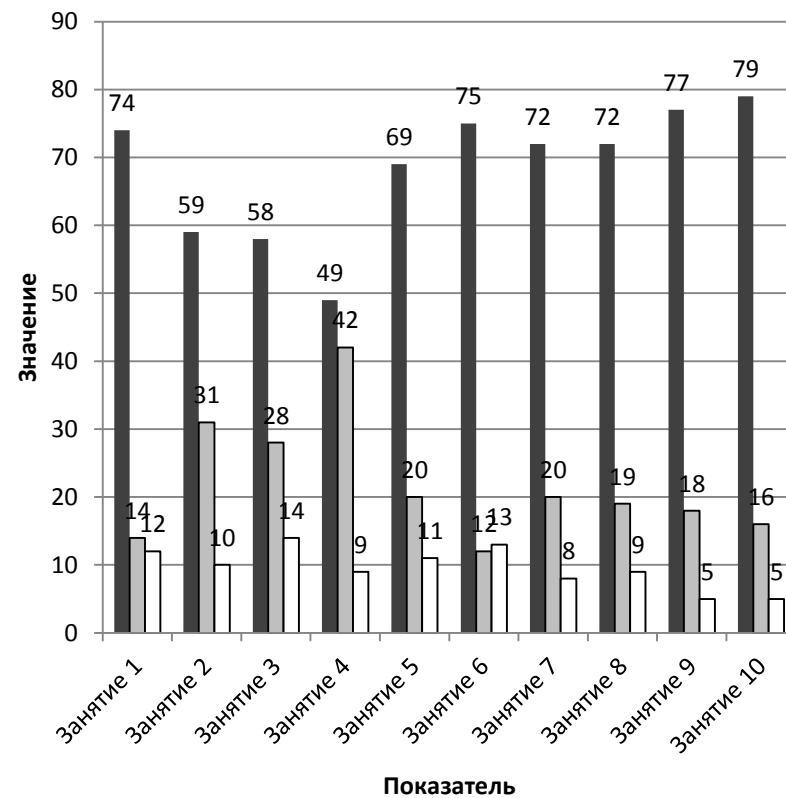
ВД – вегетативные дисфункции; АС – астения; РС* – расстройства сна; НА – нарушения аппетита; ДР* – депрессивные реакции; ПТ* – повышенная тревожность; ФС* – фобии и страхи; ПД – привычные действия; ВА – внешняя агрессия.



Динамика самооценки настроения детей до (1 график) и после (2 график) сессий семейной арт-терапии



■ Положительное настроение ■ Нейтральное настроение
 □ Отрицательное настроение



■ Положительное настроение ■ Нейтральное настроение
 □ Отрицательное настроение

Научные результаты проекта опубликованы:

- ❖ Киселева Н.А., Иванова С.П., Манойлова М.А., Калинина Р.Р., Ковалевская Е.В., Соловьев И.И. Социально-психологическая адаптация членов замещающих семей Детской деревни-SOS. Коллективная монография. Составитель и научный редактор Н.А. Киселева. Псков: Издательство «ЛОГОС Плюс», 2014. 280 с.
- ❖ Киселева Н.А., Иванова С.П., Манойлова М.А., Калинина Р.Р., Ковалевская Е.В. Комплексное сопровождение замещающих семей: Сборник программ и методических материалов для социально-психолого-педагогической работы с семьями Детской деревни-SOS. Составитель и научный редактор Н.А. Киселева. Псков: Издательство «ЛОГОС Плюс», 2014. 354 с.
- ❖ Более 28 научных статей и тезисов в материалах российских и международных конференций и в научных периодических изданиях.



Участники проекта

- **КИСЕЛЕВА Надежда Анатольевна** – кандидат психологических наук, доцент Псковского государственного университета, специалист по арт-терапии, руководитель проекта
- **ИВАНОВА Светлана Павловна** – доктор психологических наук, профессор Псковского государственного университета
- **МАНОЙЛОВА Марина Алексеевна** – доктор психологических наук, профессор Псковского государственного университета
- **КАЛИНИНА Румия Рашидовна** – кандидат психологических наук, доцент Псковского государственного университета, специалист по системной семейной терапии
- **КОВАЛЕВСКАЯ Екатерина Владимировна** - старший преподаватель Псковского государственного университета



Благодарим за внимание!

* * *

Работа выполнена в рамках проекта №13-16-60002,
поддержанного РГНФ и администрацией Псковской области
Руководитель проекта и автор фото: Киселёва Н.А.
E-mail: kiselevana@yandex.ru